

# ניתוח יבוא התבואות והמספוא לישראל

פרק שלישי ואחרון: תחזית לשנים הקרובות



צנציפר-חברה ליבוא תבואות ומספוא בע"מ

# פתיח

בפרק זה נעסוק בתחזית לשנים הקרובות. טיבן של תחזיות שהן אינן מדויקות, מה שחשוב זו המגמה. ה"אופק המדיני" שעליו נסתכל הוא פרק הזמן שאמור לקחת לשנות את התשתית הנמלית, קרי כ- 15 שנים (2030?). כך למשל, בניית ממגורה, מסוע, מדלה או השקעה נמלית אחרת דורשות הקצאות כספים, אישורים רבים (ועדות בניה, משרד להגנת הסביבה ועוד...) ובכלל תכנון לטווח ארוך (מה שישראל מצטיינת בו...) ולכן, אם אנחנו בוחנים את התכנון צריך להסתכל על המצב ב- 2030 (בערך?). חשוב להבין כי אנחנו יוצאים מנקודת הנחה שמה שהיה הוא שיהיה, כלומר- שהאוכלוסיה תגדל באותו הקצב ותאכל (פחות או יותר) אותו הדבר.

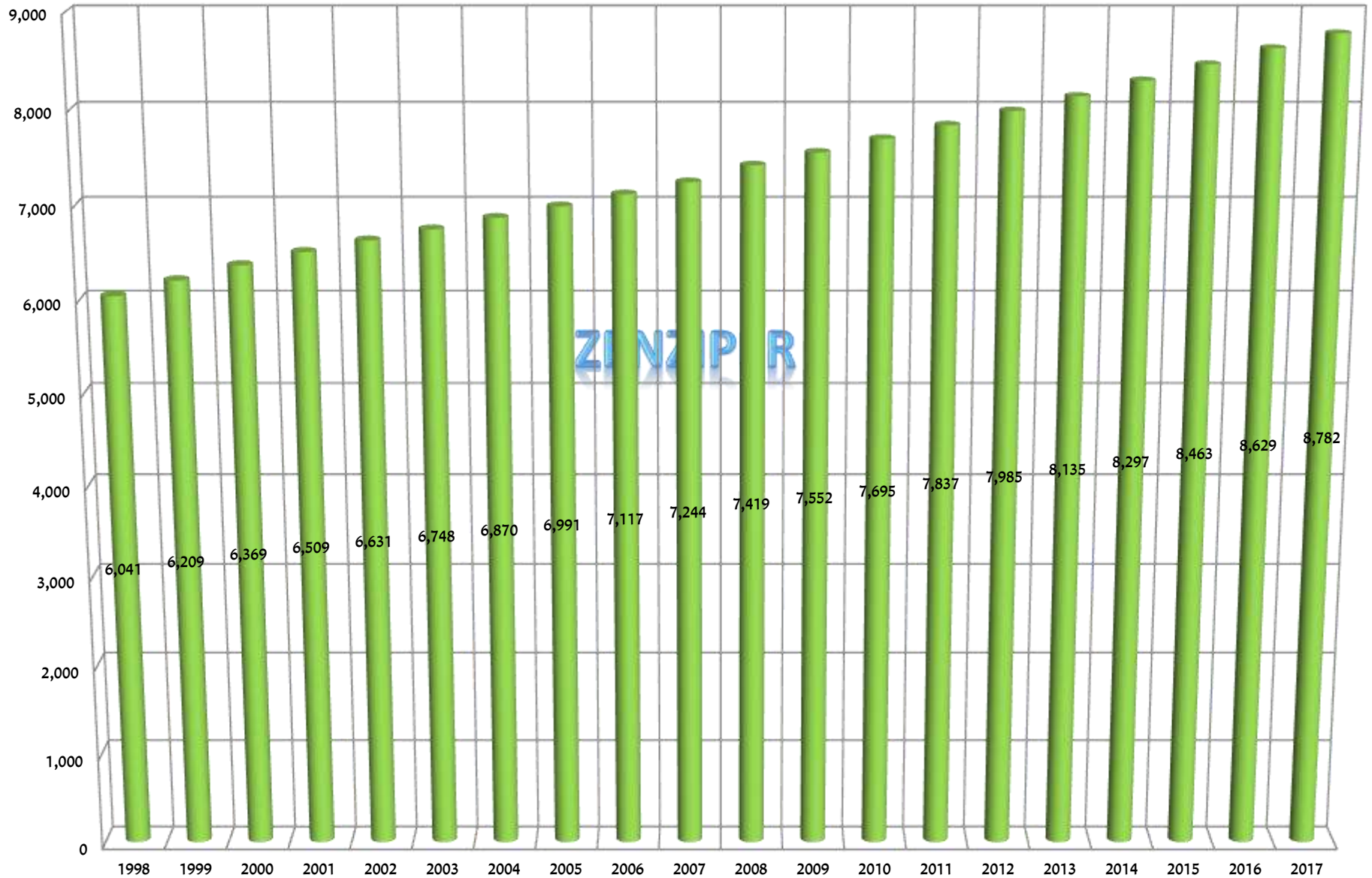


# מבט כללי על האוכלוסיה – צרכנית המזון

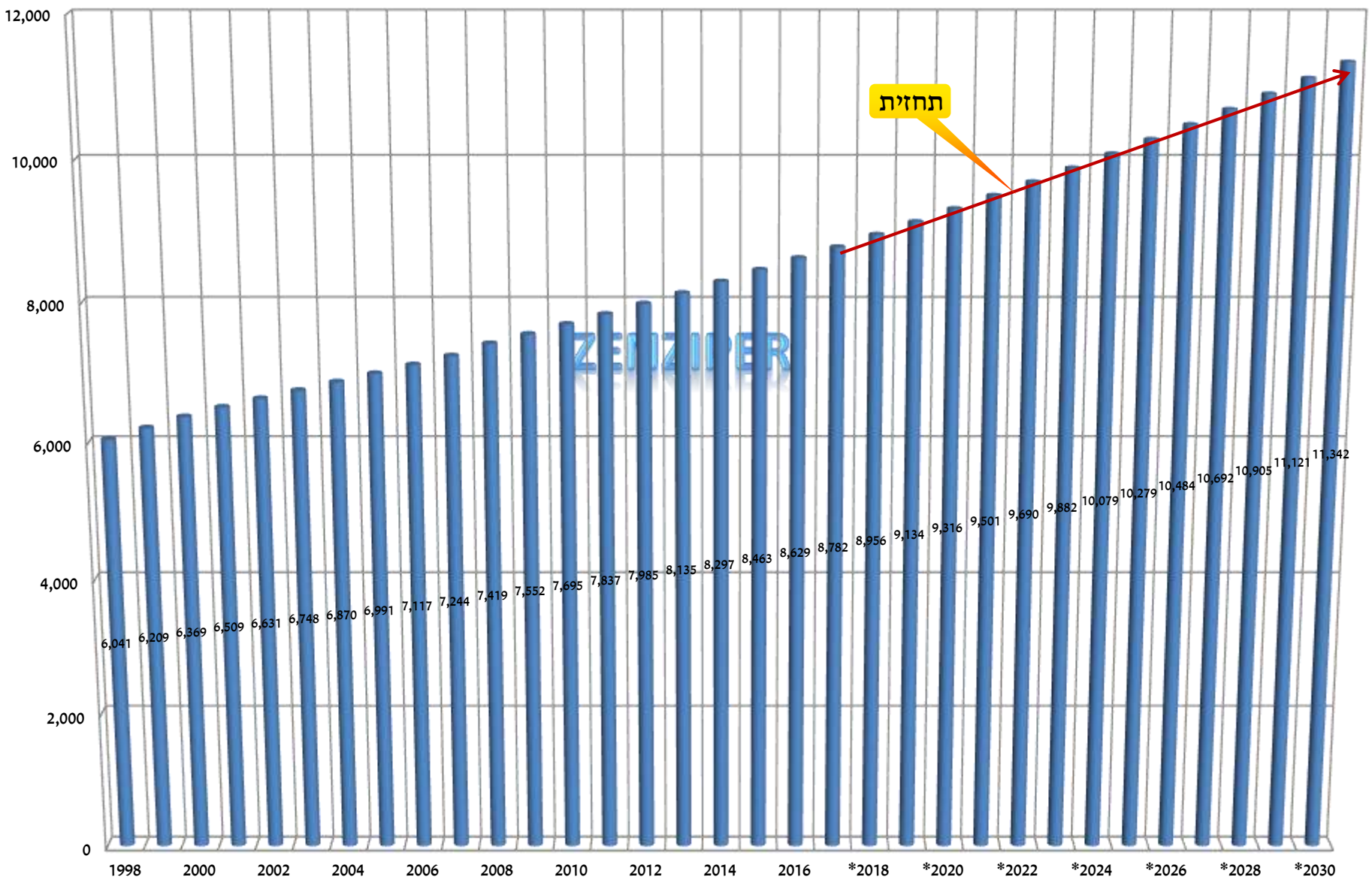


מקור: למ"ס

# אוכלוסית ישראל (באלפי אנשים)



# תחזית לגודל האוכלוסיה (באלפי אנשים)



תחזית

ZENZIPER

# תובנות

אוכלוסיית ישראל גדלה מ- 6.04 מ"א בשנת 1998 לכ- 8.78 מ"א בשנת 2017. בחשבון פשוט יוצא שגידול האוכלוסיה הממוצע הוא כ- 2.0% בשנה. לכן, ניתן להניח שבישראל בשנת 2030 יהיו כ- 11.3 מיליון אנשים (לא כולל מגפות, פצצות אירניות או פצצות מסוגים אחרים...).

חשוב להבין כי המזון המיובא לארץ משמש גם את הרש"פ ועזה. ולכן, חישוב שיעור הגידול האמיתי יותר מורכב (נוסיף את האוכלוסיה ההיא ונחשב בכמה היא תעלה). עם זאת, המגמה ברורה: נכון לעכשיו, צפויים לנו בעתיד יותר אנשים שאוכלים כמות גדולה יותר ולכן צורכים יותר תבואות ומספוא.

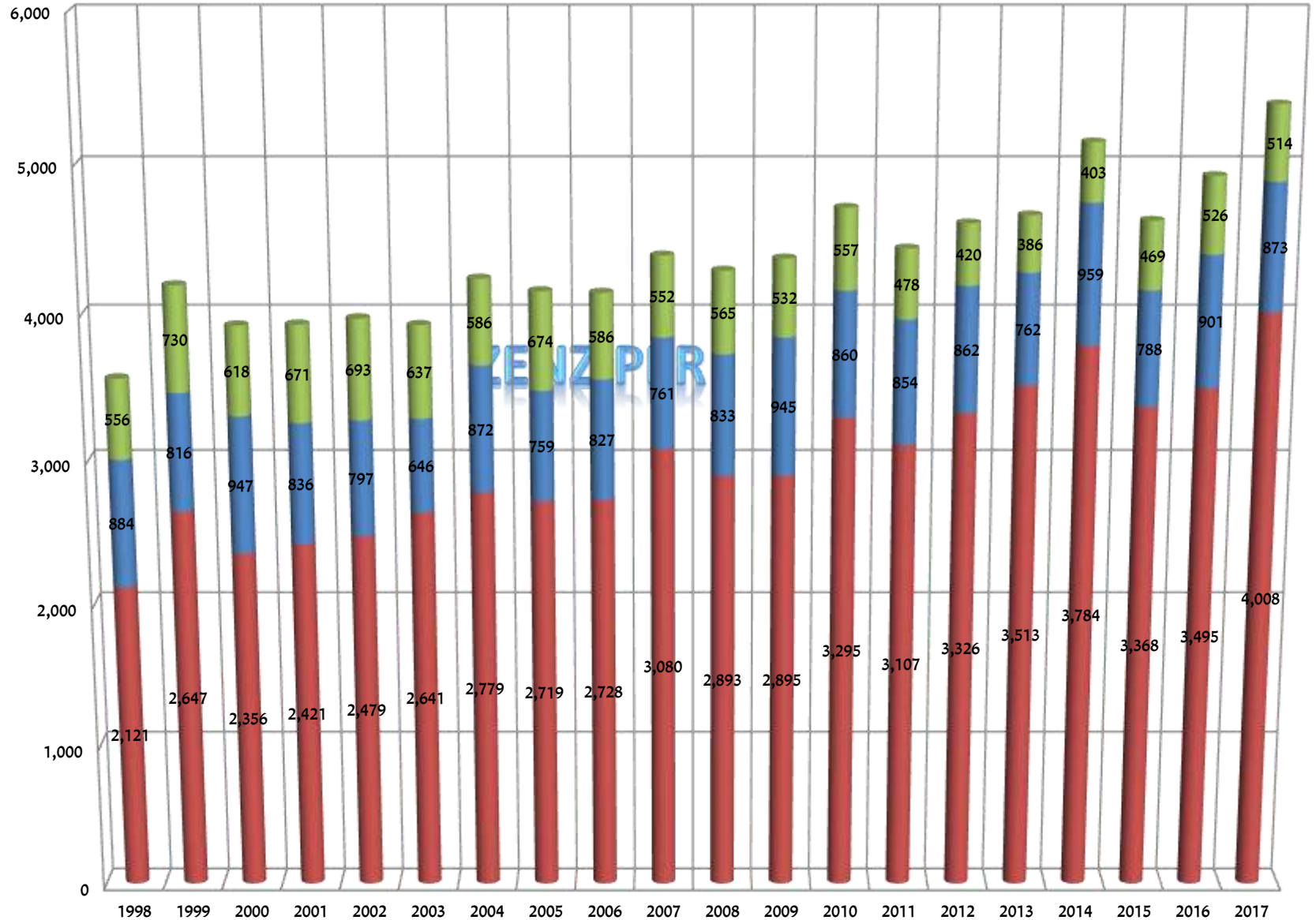


# יבוא התבואות השנה



מקור: משרד החקלאות, צנציפר

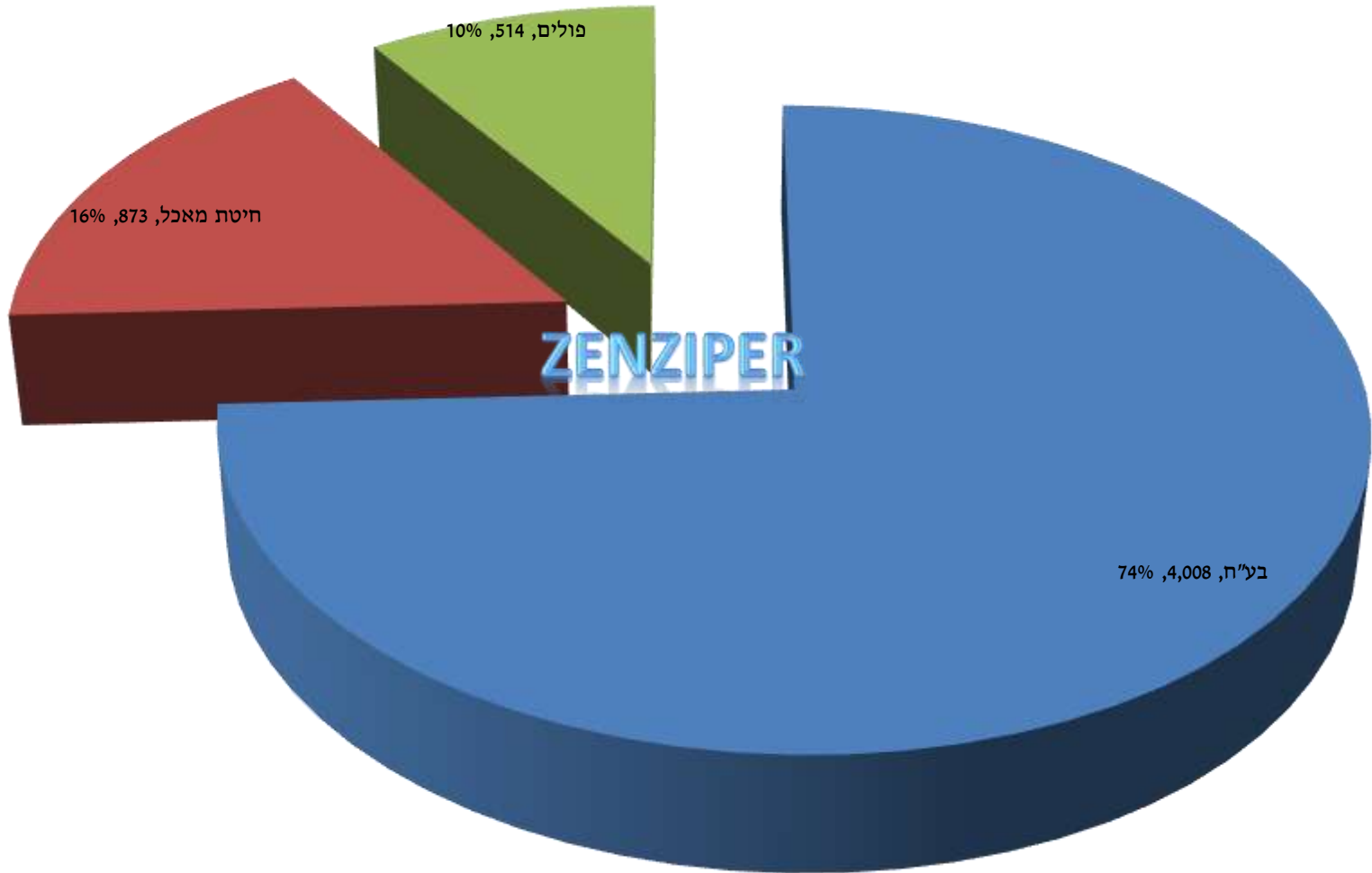
# סך היבוא של תבואות ומספוא לפי שימושים (באלפי טונות)





# פילוח היבוא לארץ בשנת 2017 לפי שימושים (באלפי טונות ובאחוזים)

מקור: משרד החקלאות,  
צנציפר



# תובנות

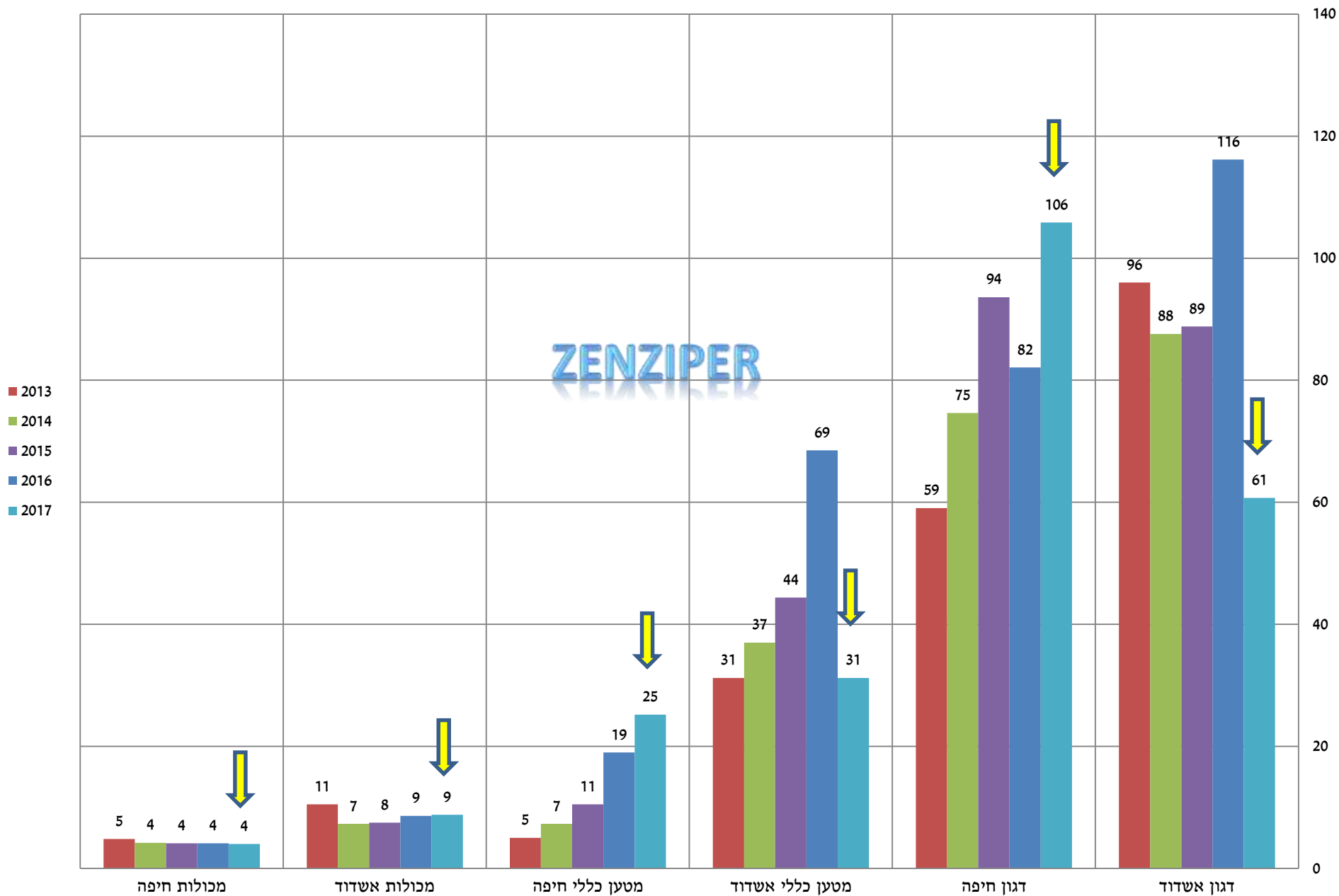
יבוא התבואות לישראל עלה מ- 3.56 מ"ט בשנת 1998 לכ- 5.4 מ"ט בשנת 2017. בחשבון פשוט יוצא שגידול היבוא הממוצע הוא כ- 2.2 % בשנה. שימו לב שיש מגמה ברורה של גידול בתבואות המיובאות לישראל. נכון, לעיתים אנייה מקדימה, לעיתים אנייה מאחרת ויכולה לפרוץ שביתה ואפילו מזג האוויר יכול להתערב. כך יוצא שבשנה כמו 2014 יש כמות גדולה (יחסית) וב- 2015 כמות קטנה (יחסית) אולם בראייה ארוכת טווח ברור שהכמות גדלה. ב- 2017 המשק ייבא וצרך כ- 4.01 מ"ט מספוא לבע"ח, כ- 0.87 מ"ט חיטה למאכל וכ- 0.51 מ"ט פולים לשמן בסה"כ כאמור כ- 5.4 מ"ט.



# המצב הנוכחי בנמלים



# המתנת אנייה לפריקה בנמלי ישראל (בשעות)



# תובנות

ההמתנות לפריקת אנייה ברציף דגון בחיפה, המסוף העיקרי דרכו נכנסות אניות לישראל עולות משנה לשנה. אנייה ממתינה במוצע כ- 106 שעות (כארבעה וחצי ימים!) לפני שהיא נכנסת לפריקה. לשם השוואה, אניית קונטיינרים ממתינה כ- 4-9 שעות (אותו נתון, יחידת מידה שונה...) לפני שהיא נכנסת לפריקה...



# תחזית יבוא התבואות לשנים הקרובות

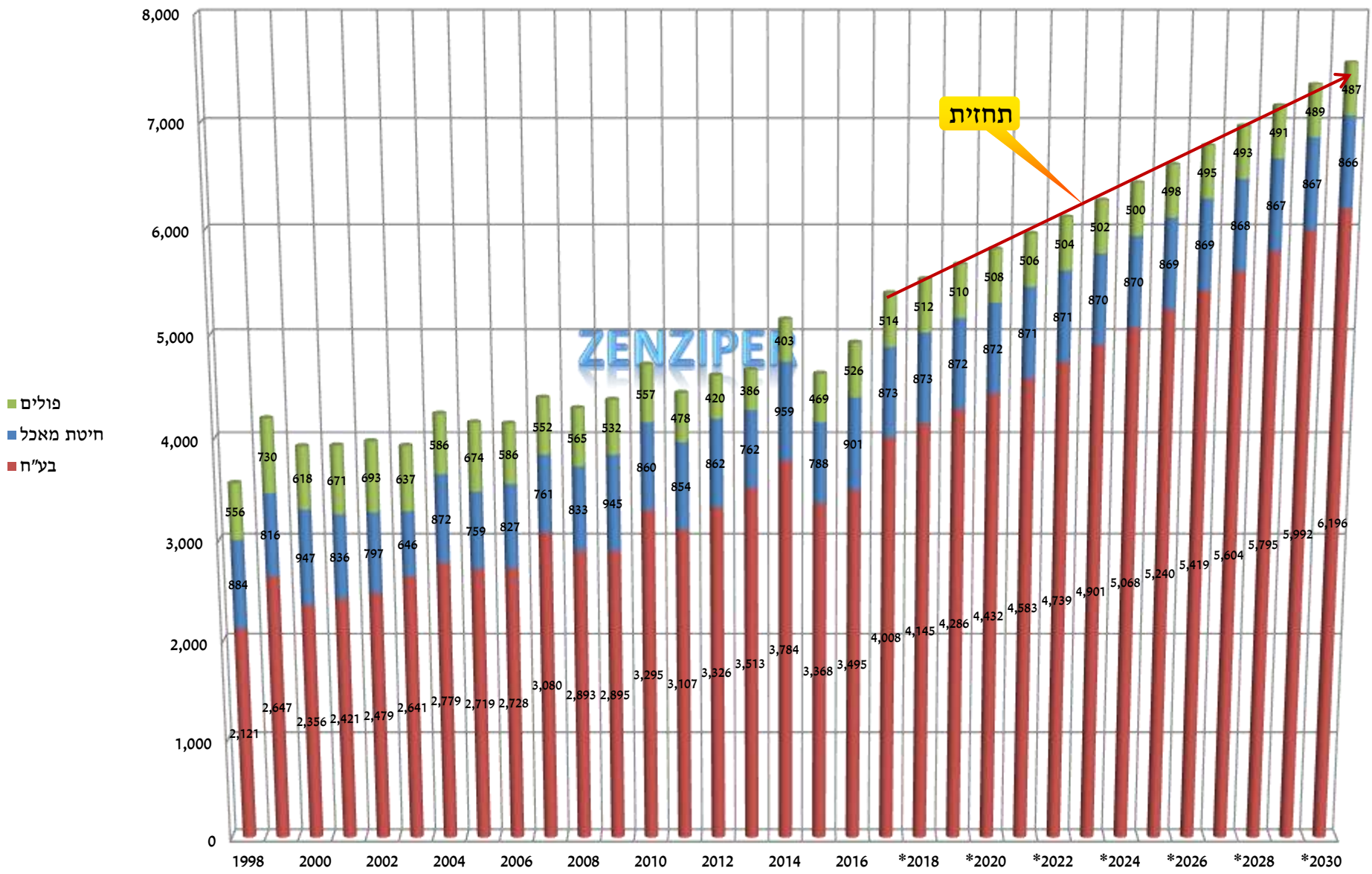
ZENZIPER



# תחזית לסך היבוא של תבואות ומספוא לפי שימושים

מקור: משרד החקלאות, צנציפר

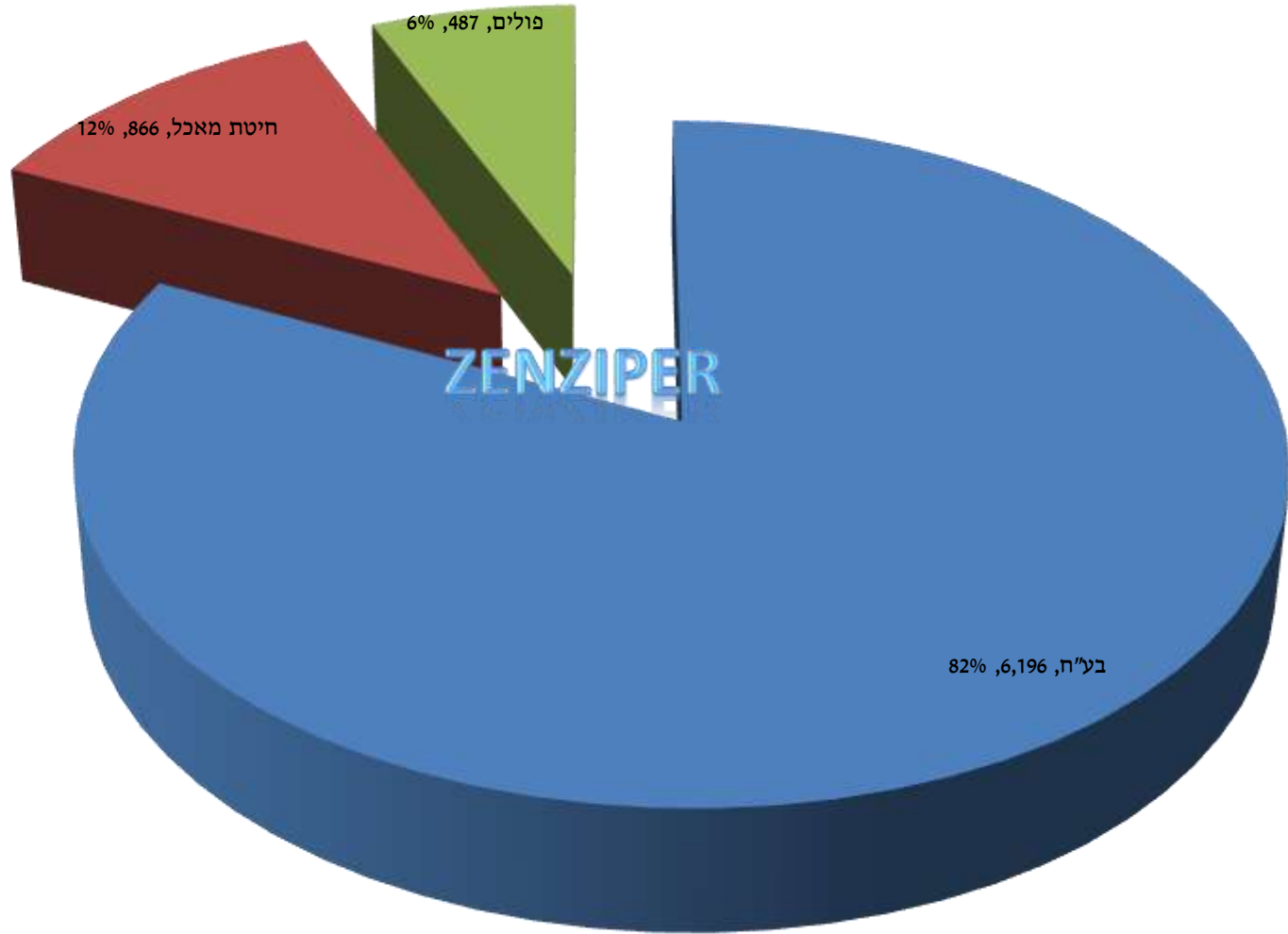
(באלפי טונות)



# פילוח היבוא לארץ בשנת 2030 לפי שימושים

(באלפי טונות ובאחוזים)

מקור: משרד החקלאות,  
צנציפר





בהנחה ש"מה שהיה הוא מה שיהיה", כלומר האוכלוסיה תגדל באותו הקצב ותאכל באותה המידה ושלא ימצאו פתאום "מצבור" של מיליוני טונות תבואות שהיו חבויים מאז ימי יוסף במצריים, ניתן להניח שהכמויות תגדלנו לרמה של כ- 7.5 מ"ט בשנה בשנת 2030. מתוך כמות זו כ- 6.2 מ"ט מספוא, כ- 0.9 מ"ט חיטה (ללא גידול משמעותי) וכ- 0.5 מ"ט פולים (גם ללא גידול).



סיכום

ZENZIPER



עוד סיכום

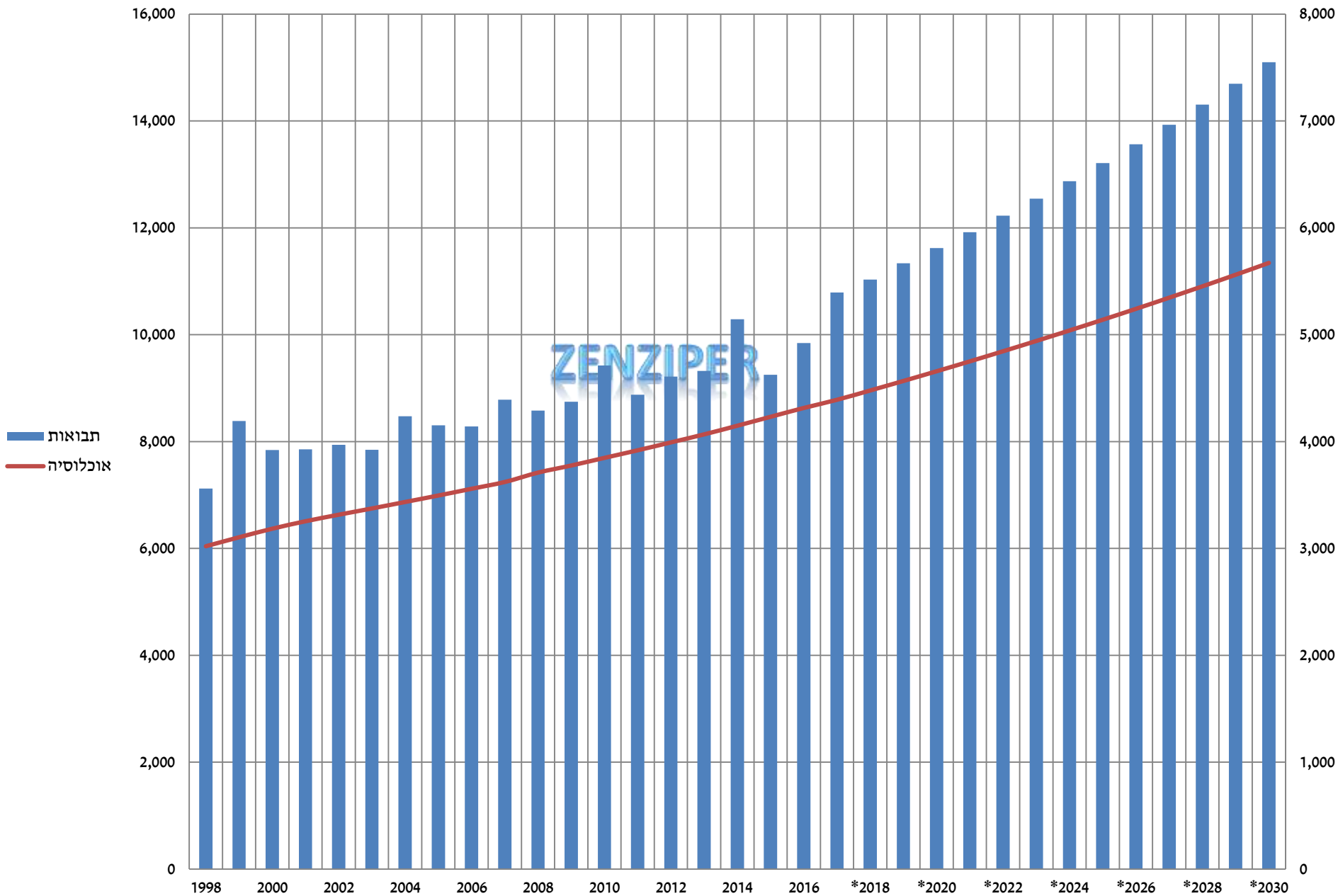
ZENZIPER



# צפי התפתחות האוכלוסיה ויבוא התבואות

(באלפי אנשים ובאלפי טונות)

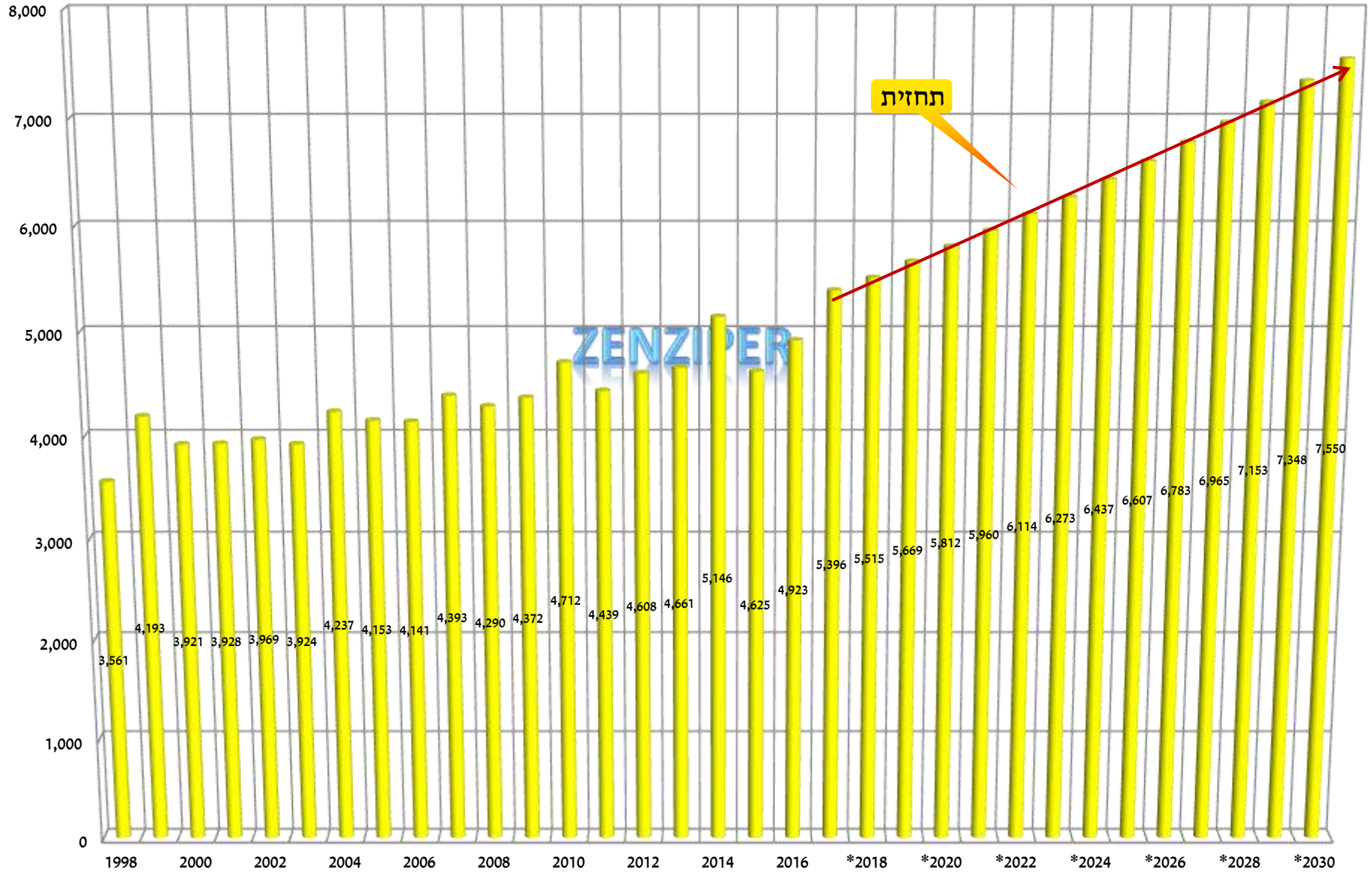
מקור: משרד החקלאות, צנציפר



# תחזית ליבוא התבואות

(באלפי טונות)

מקור: משרד החקלאות,  
צנציפר



# תובנות

להערכתנו, בשנים הקרובות צפוי גידול באוכלוסית ישראל ולכן גם בצריכת התבואות והמספוא. בחשבון גס אנחנו מעריכים את הנתונים הבאים:

שנה	אוכלוסיה	מזון לבע"ח	חיטה למאכל	פולים לשמן	סה"כ
2017	8,782	4,008	873	514	5,396
*2020	9,316	4,432	872	508	5,812
*2025	10,279	5,240	869	498	6,607
*2030	11,342	6,196	866	487	7,550

מובן, כי מדובר בהערכות בלבד, זהו חשבון המבוסס על "כלל האצבע" - מה שהיה הוא מה שיהיה. האם זה מה שבפועל יקרה? כנראה שלא. אולם זה החישוב הכי טוב שאנחנו יכולים לעשות בשלב זה. למה הדבר משול? האם נוכל לומר שברצלונה או ריאל יזכו באליפות בספרד? כנראה שלא בכל שנה, אולם ניתן להגיד סטטיסטית כי ביחד, שתי הקבוצות יזכו בכ- 8-10 אליפויות בכל עשור. או במלים פשוטות, ביחד, המדינה צריכה להיערך ליבוא של כ- 7.5 מ"ט תבואות בעוד כ- 10-15 שנים.

# האם המערכת הנמלית ערוכה לגידול הנ"ל?

במילה אחת: לא! בשתי מילים לללללללאאאאאא!!!!!!  
אני קצת חוזר על עצמי אז אומר זאת בפשטות, מדינת ישראל עומדת לפני מצב בו לא נצטרך אניות כדי להביא תבואות לארץ, ניתן יהיה פשוט לנסוע מאניה לאנייה מחיפה עד לקפריסין (שם, אולי, יבנו מתקנים מתאימים).



מרץ 2018

# אתם הרי יודעים מה צריך לעשות...



צנציפר-חברה ליבוא תבואות ומספוא בע"מ