

ניתוח יבוא התבואות והמספוא לישראל

פרק שני: התבואות והמספוא לבעלי חיים



צנציפר-חברה ליבוא תבואות ומספוא בע"מ

פתיח

בסקירה הנוכחית נפלא את יבוא התבואות למספוא לפי הסוגים השונים. חשוב להבין כי הדגנים משמשים כמקור הבסיס לאנרגיה למאכל בעלי חיים. מאידך, שאריות מיצוי הפולים לשמן (כוספאות) מחד ושאריות מיצוי העמילן לצורך ייצור אתנול מהתירס (גלוטן) כמקור חלבוני. שאריות מיצוי התירס לאתנול ולגורמים אחרים מתחלק לשני גורמים עיקריים: גלוטן פיד ו- DDG. שאריות מיצוי פולים לשמן מתחלקים לפי סוג המקור לשמן - סויה, חמניות ולפתית (קנולה).



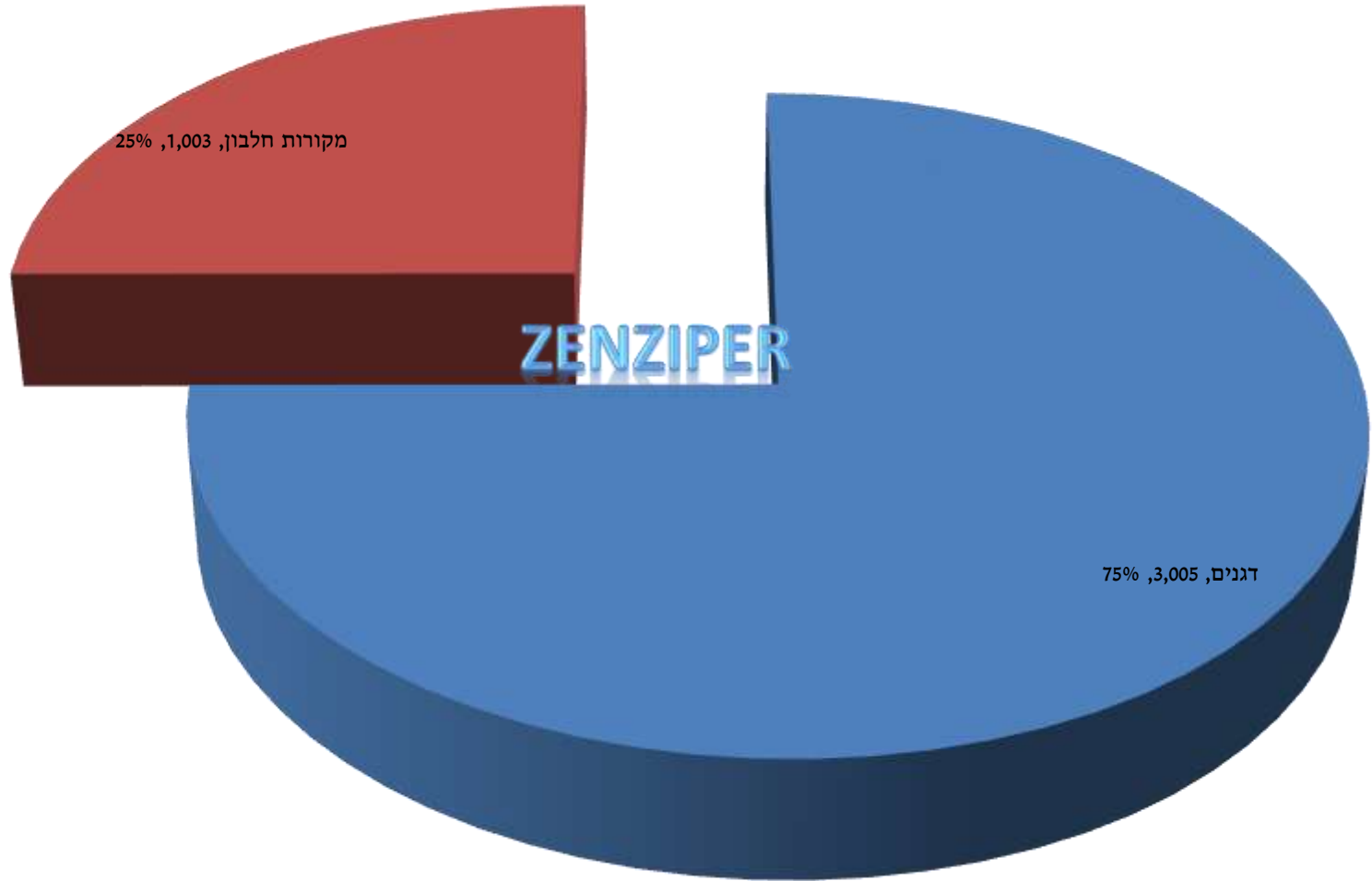
מבט כללי על מקורות המזון לבע"ח



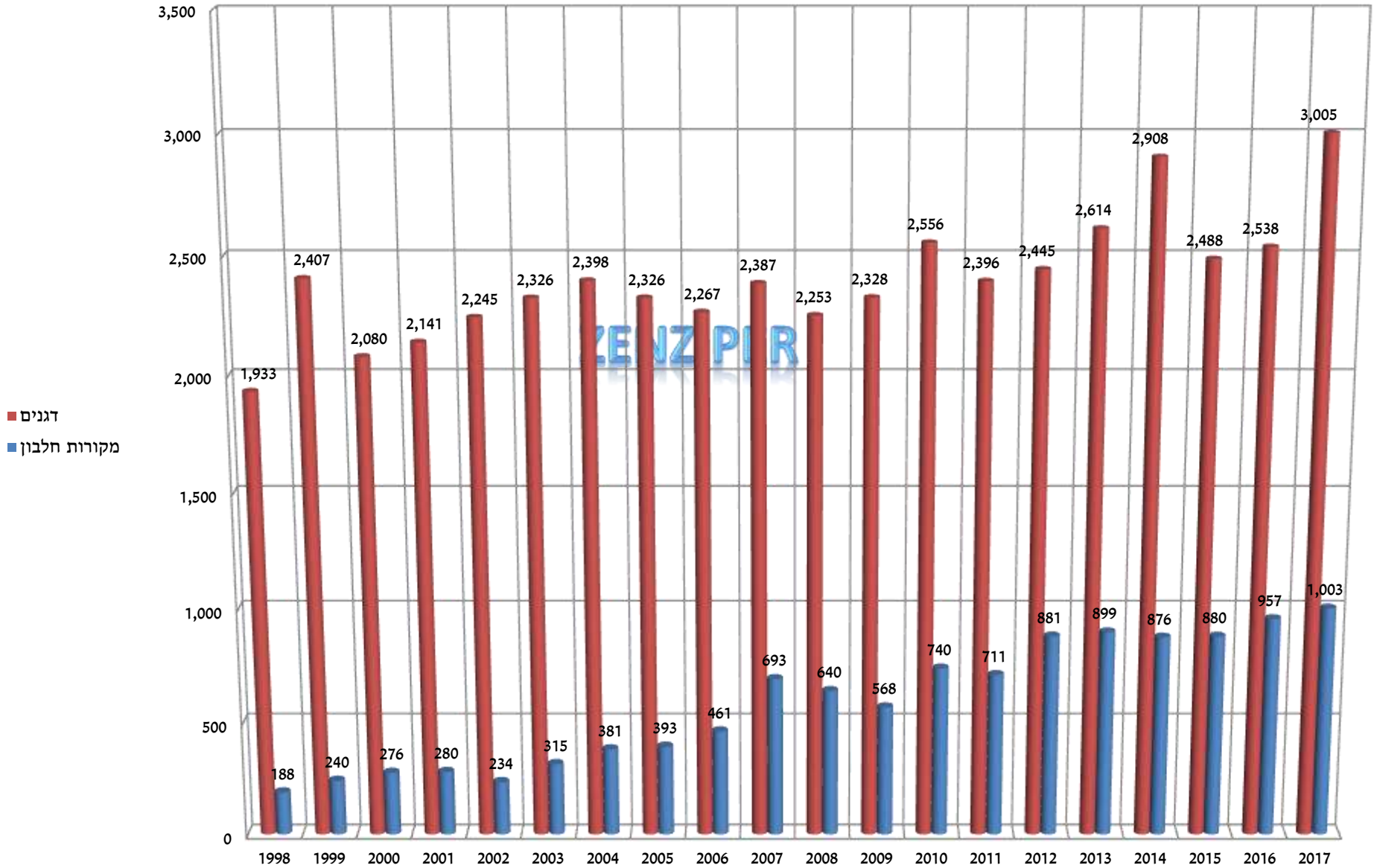
פילוח יבוא תבואות ומספוא לפי יעוד

(באלפי טונות ובאחוזים)

מקור: משרד החקלאות, בניש



פילוח היבוא למאכל בע"ח לפי איפיון (באלפי טונות)

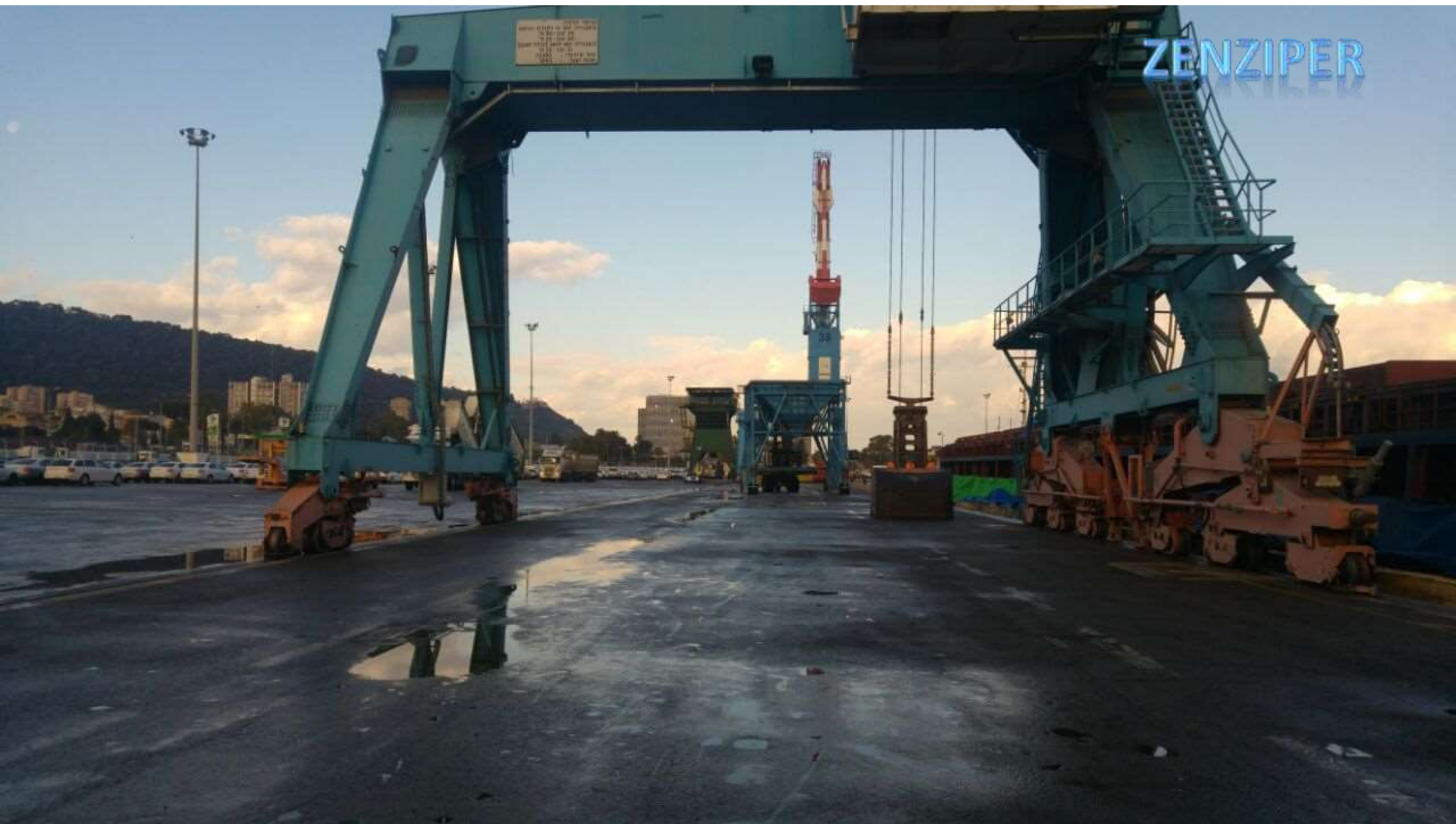


תובנות

- ניתן לראות כי הכמות העיקרית המיובאת לארץ מורכבת מדגנים (כ- 3.0 מ"ט) וממקורות חלבון (כ- 1.0 מ"ט). בתקופה שבחנו עלה יבוא הדגנים בכ- 55%. יבוא מקורות החלבון עלה פי 5.3! הסיבה לכך מתחלקת לשלושה גורמים עיקריים:
1. פתיחת השוק ממזרח אירופה (סוף שנות התשעים) אפשרה יבוא של כוספאות לפתית וחמניות ולאחרונה גם סויה לארץ.
 2. התפתחות ייצור האתנול בארה"ב בשנים האחרונות אפשרה יבוא של מוצרי תירס (גלוטן).
 3. קריסת מפעלי שמן מקומיים (האחרון: ט.ב.) העלתה יבוא הכוספאות ובעיקר סויה.



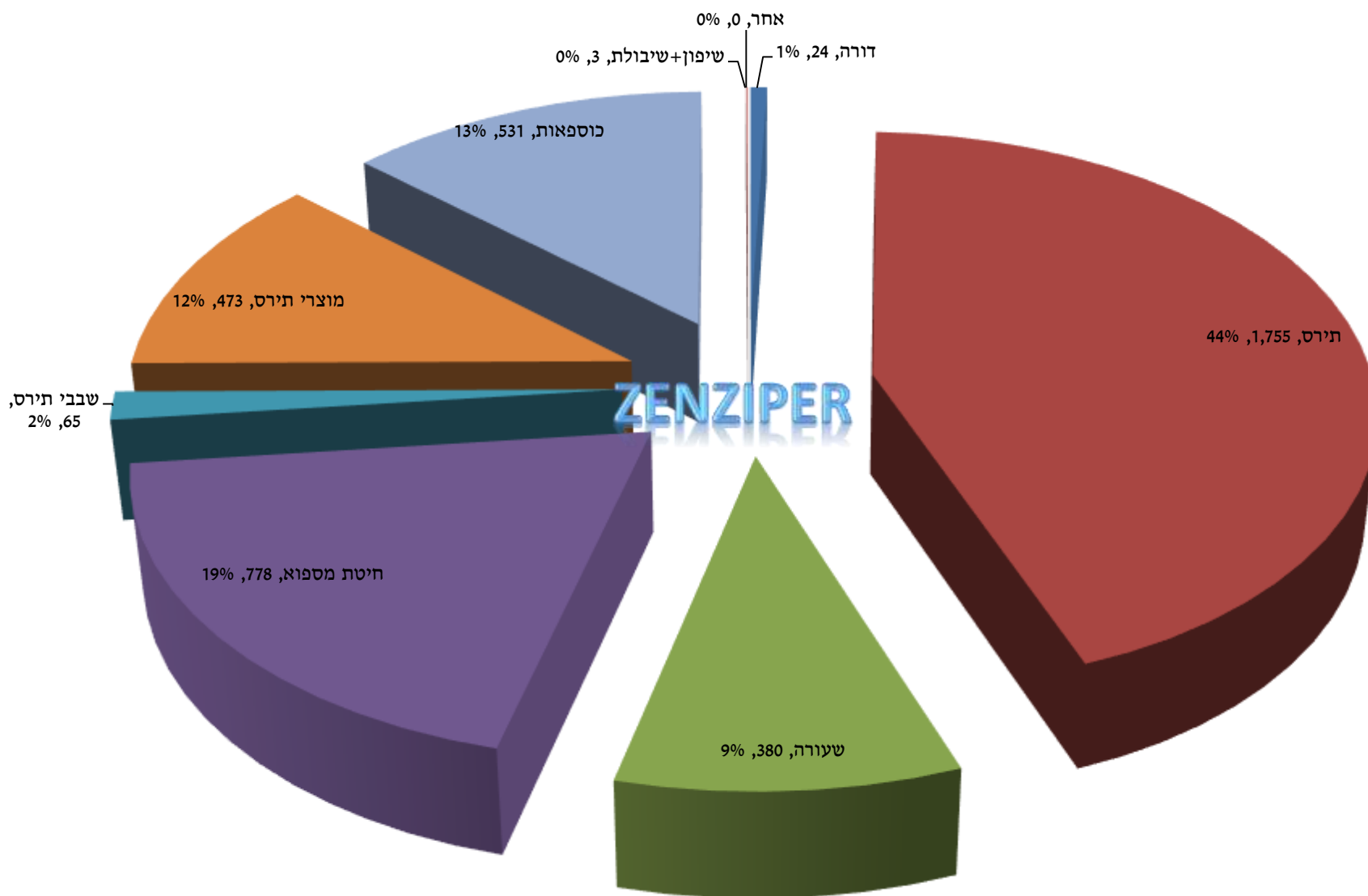
פילוח שימושי התבואות כמזון לבע"ח



פילוח היבוא למאכל בע"ח בשנת 2017

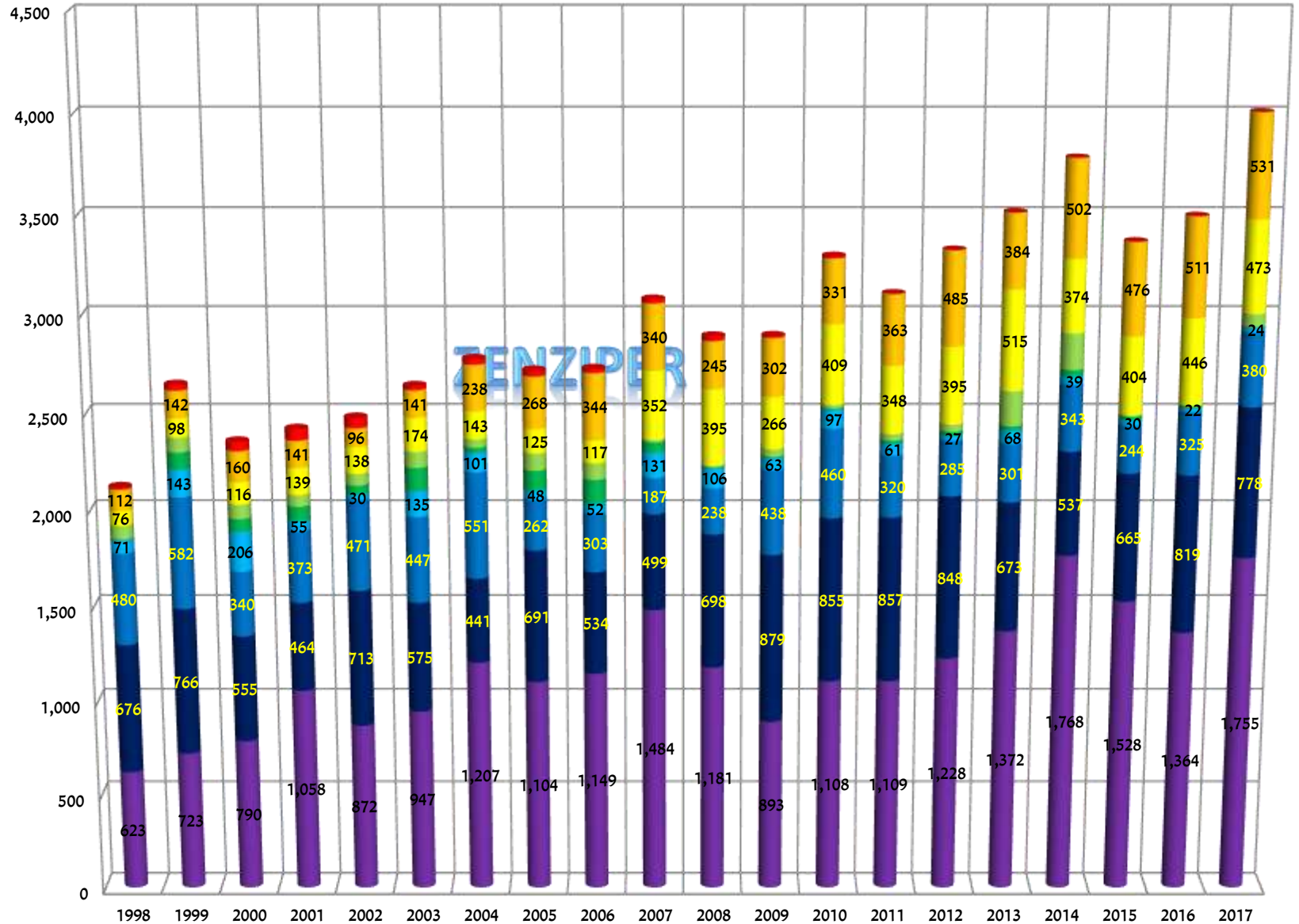
(באלפי טונות ובאחוזים)

מקור: משרד החקלאות, בניש



פילוח היבוא למאכל לבע"ח לפי סוג (באלפי טונות)

מקור: משרד החקלאות, בניש



הגורם המרכזי מבחינה כמותית הוא תירס (כ- 1,755 א"ט) אח"כ חיטת מספוא (כ- 778 א"ט), כוספאות (כ- 531 א"ט) ומוצרי תירס (כ- 473 א"ט).
ניתן לראות את מגמת העלייה הכוללת (כ- 2.4% בשנה בממוצע).
שימו לב שהיחס בין החומרים השונים משתנה בין השנים. חלקם של מקורות החלבון עולה מאוד.



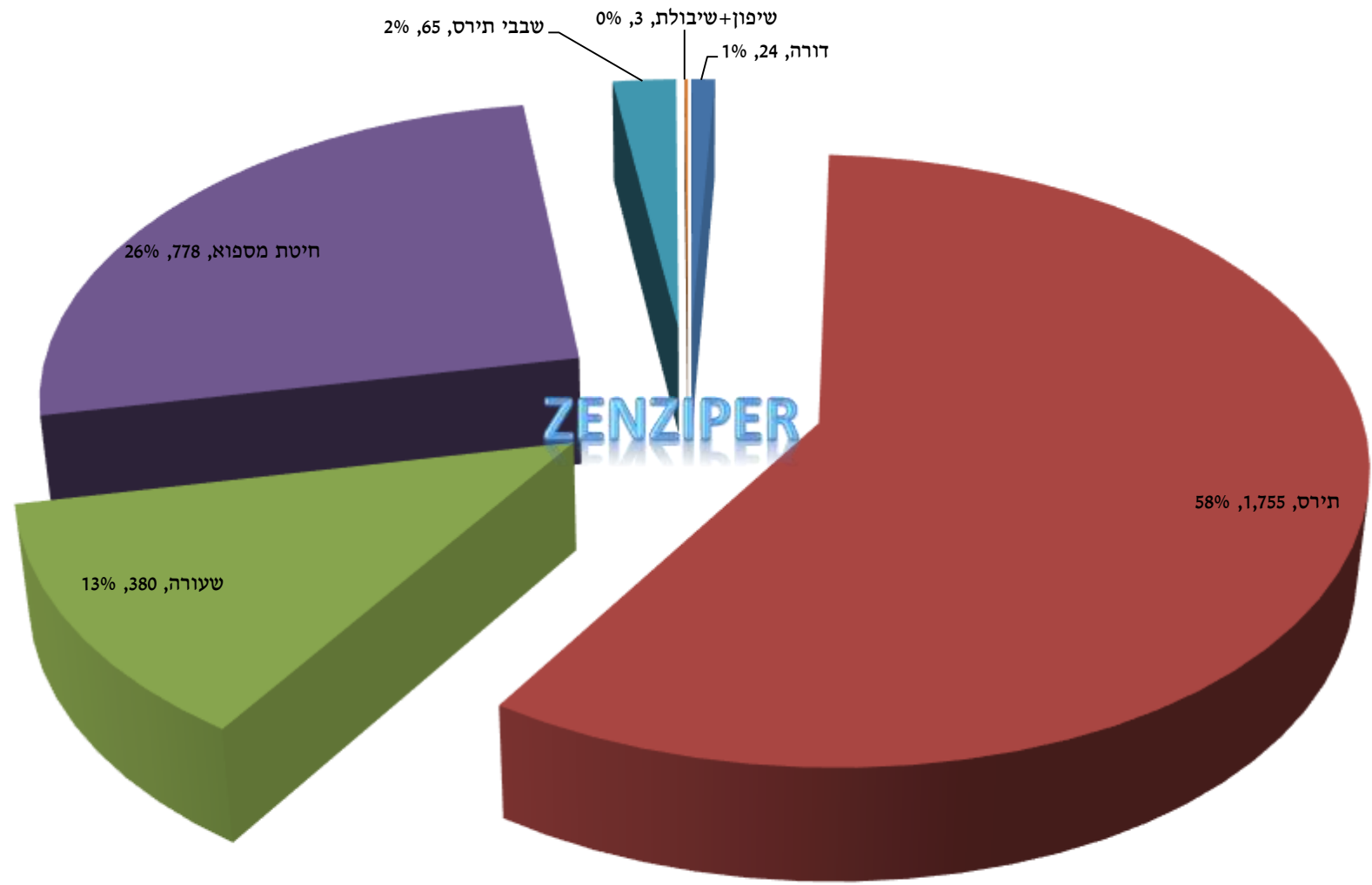
מבט על יבוא הדגנים

ZENZIPER



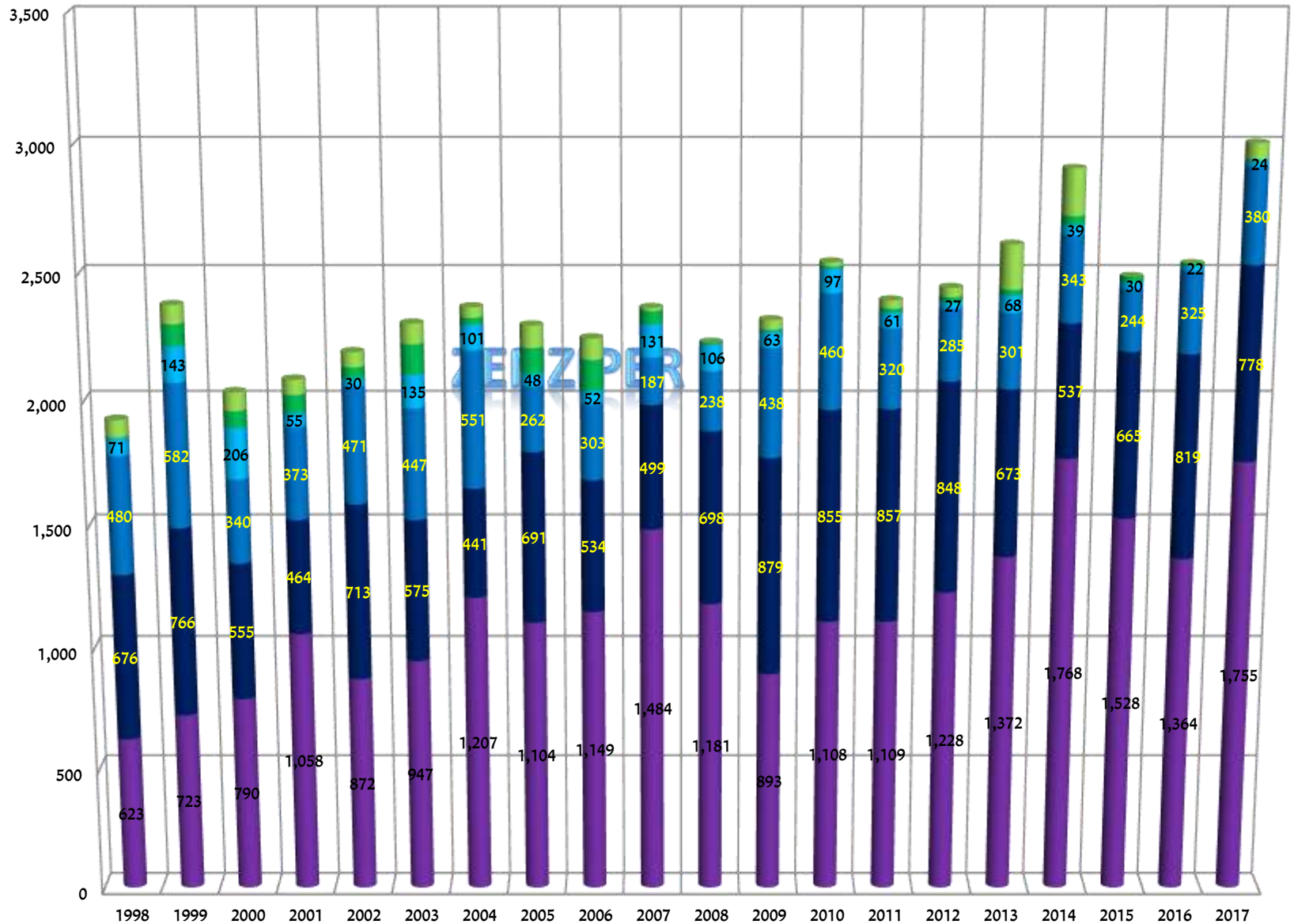
פילוח יבוא הדגנים לארץ בשנת 2017 לפי סוגי סחורה

(באלפי טונות ובאחוזים)

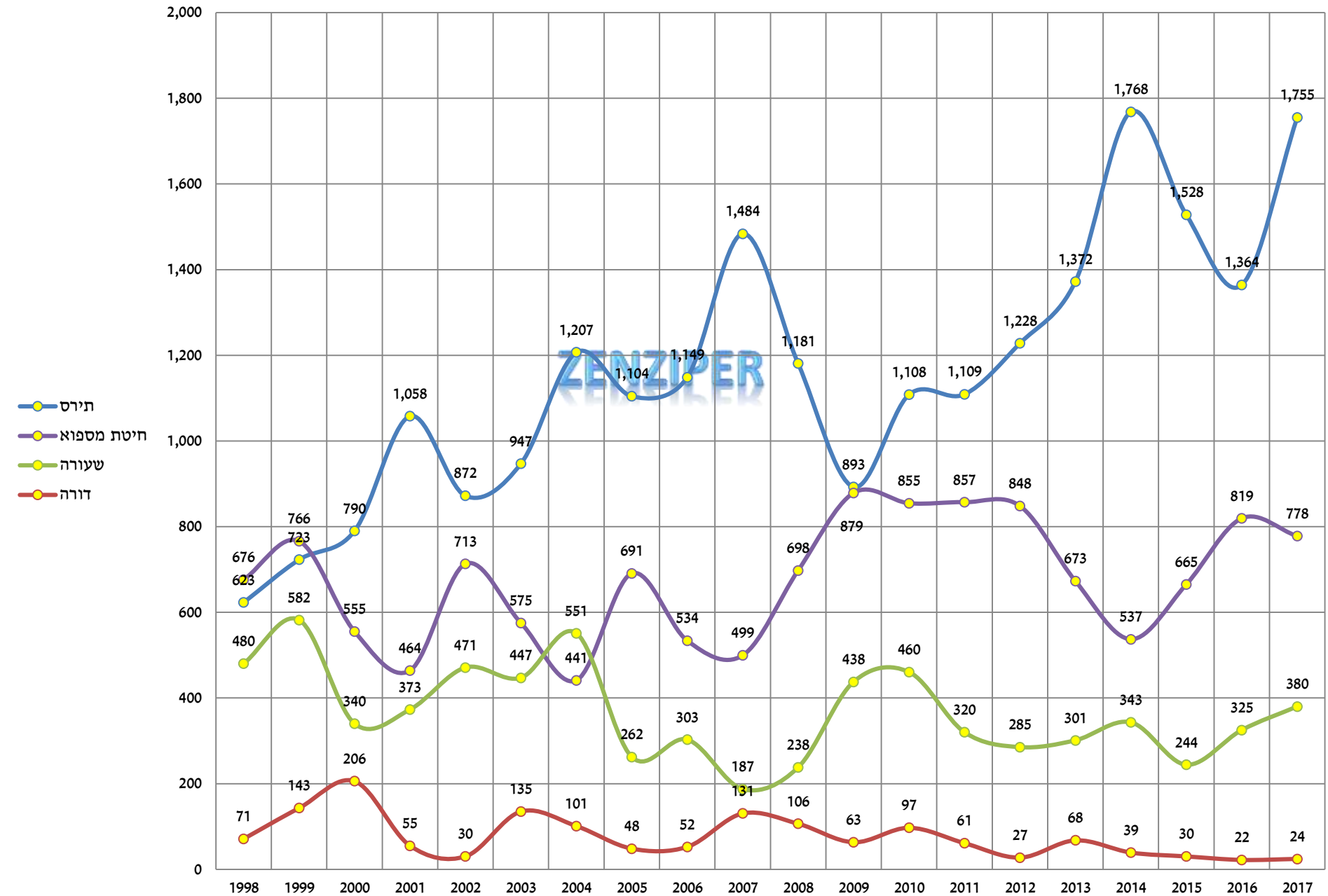


יבוא הדגנים למאכל בע"ח

(באלפי טונות)



יבוא הדגנים העיקריים למאכל בע"ח (באלפי טונות)



תובנות

התבואות תחליפיות זו מול זו במידה רבה, ההחלטה באיזה מינון להשתמש בכל תבואה כפופה למחיר ולאיכויות של האלטרנטיבות: התבואות, מקורות החלבון ויתר המרכיבים מחושבים ע"י תכנת מחשב תוך שקלול ערכים תזונתיים ומחיר כדי לקבל מנה איכותית במחיר הזול ביותר. התירס הוא הגרעין המוביל בהזנת בע"ח בשנים רבות (ערכיו התזונתיים עשירים ומתאימים מאוד לגידול בע"ח). התחליף העיקרי הוא החיטה. שימו לב לקשר ההפוך הין התירס לחיטה (עלייה באחד גורמת לירידת האחר) כך למשל קרה בשנתיים האחרונות (ירידת התירס מול עליית החיטה). השעורה נשארת ברמת שימוש נמוכה מאוד (יחסית) ודורה משמשת להזנה בעיקר בתקופת פסח כשיש איסור על הזנת חיטה, שעורה ושיפון.



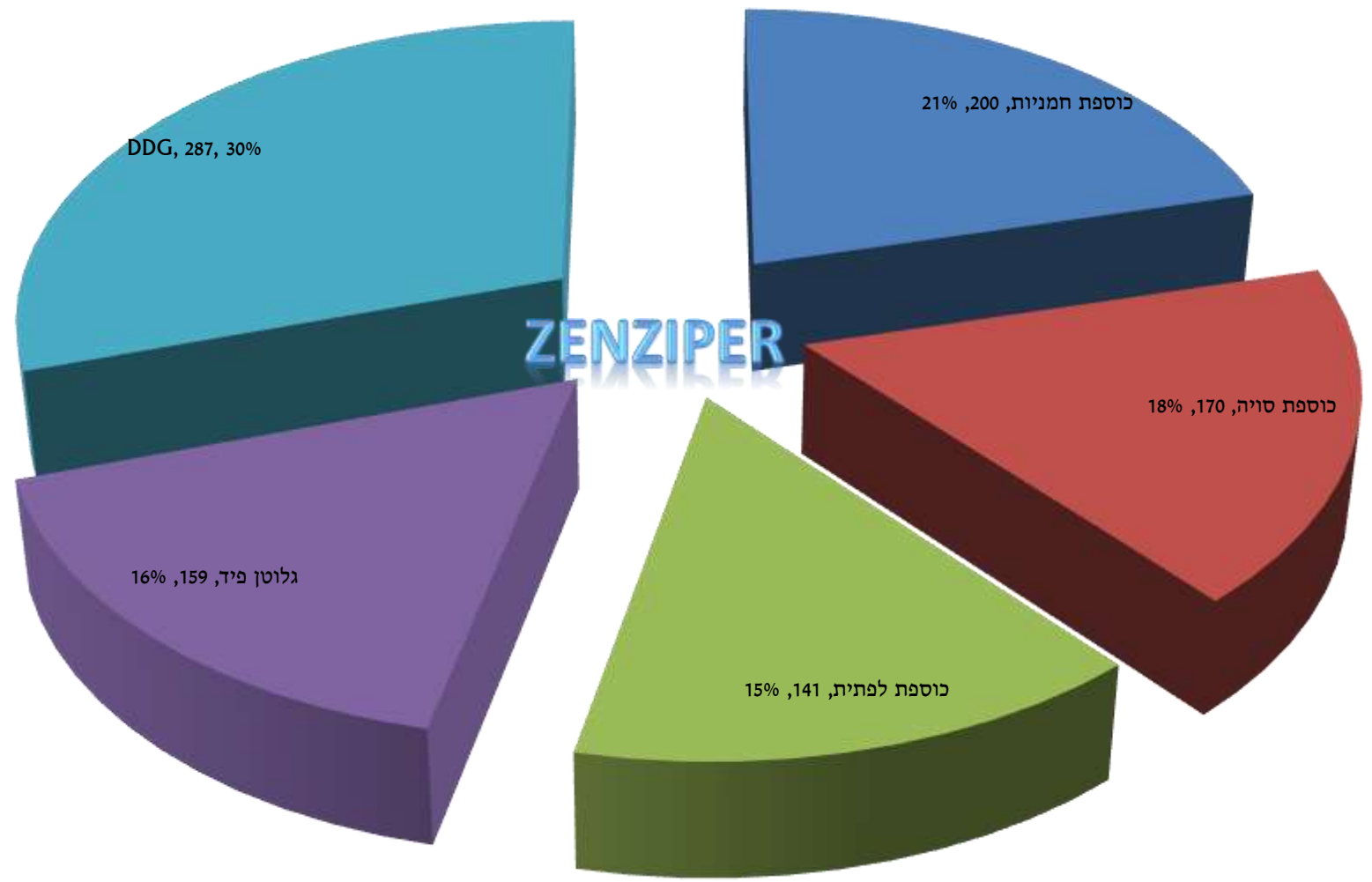
מבט על יבוא מקורות החלבון

ZENZIPER



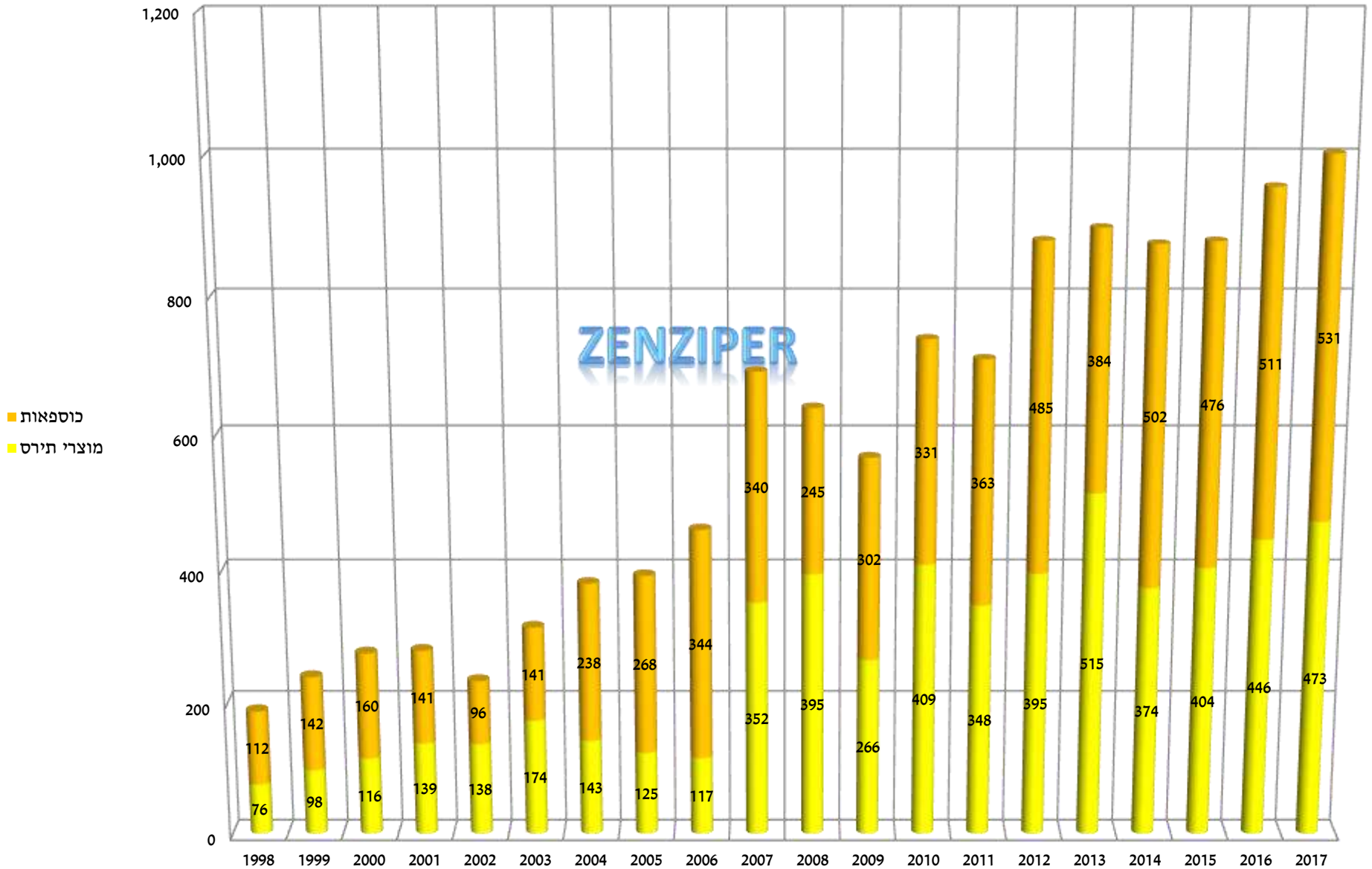
פילוח יבוא החלבונים לארץ בשנת 2017 לפי סוגי סחורה

(באלפי טונות ובאחוזים)



יבוא מקורות החלבון העיקריים למאכל בע"ח

מקור: משרד החקלאות, בניש
(באלפי טונות)



תובנות

בין מקורות החלבון ניתן להבחין בשאריות מיצוי התירס בעיקר לתעשיית האתנול: גלוטן ו DDG (כ- 46% מכלל מקורות החלבון) ומאיךך שאריות מיצוי הפולים לשמן חמניות (21%), לפתית-קנולה (15%) וסויה (18%). מובן, כי מרבית כוספת הסויה והלפתית הנמצאת בשימוש בישראל מקורה מייצור מקומי. אולם במקביל יש יבוא גדול של כוספה המתחרה (אחד לאחד) בייצור המקומי. מקורות החלבון עלו מאוד עד שנת 2013 ומאז יש התייצבות בכמויות.





עוד סיכום

ZENZIPER



תובנות

יבוא המזון לבעלי החיים נמצא בעלייה שנתית ממוצעת בשיעור של כ- 2.4% בשנה (במקביל לגידול באוכלוסיה). עיקר היבוא הוא דגנים המשמשים כמקור אנרגיה, יבוא מקורות חלבון עלה מאוד עד שנת 2013 ונעצר בשנים האחרונות. הדגנים (מקורות האנרגיה) תחליפיים כשהגורם הדומיננטי הוא התירס, אח"כ חיטת המספוא, השעורה והדורה. בין מקורות החלבון אנו מבחינים בשאריות מיצוי התירס (גלוטן ו DDG) המהווים כ- 46% מכלל יבוא מקורות החלבון מול הכוספאות – שאריות מיצוי הפולים לשמן (חמניות, לפתית וסויה) המהווים ביחד 54% ומתחרים בייצור המקומי.





צנציפר-חברה ליבוא תבואות ומספוא בע"מ